

新型冠状病毒疫情预防守则

传染病预防守则



用肥皂仔细清洗手掌、
指甲缝!



咳嗽时
用衣袖遮掩!



咳嗽等呼吸道症状者
必佩戴口罩
(进入医疗机构访问时,必须佩戴)



进入指定诊所*(医疗机构)时,
应告知医务人员近期的海外旅游史

*指定医院查询: 在疾病管理本部官网上确认,
并向所在地保健所咨询,或拨打1339、区号+120咨询



如疑似被感染,
向所在地保健所咨询,
或拨打1339、
区号+120电话咨询

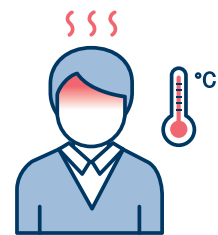
中国旅游注意事项



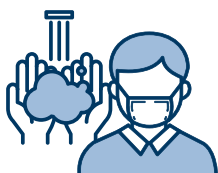
禁止接触动物



尽量不要到访当地市场及医疗机构



禁止接触有发热、
呼吸道症状者 (咳嗽、因喉痛等)



• 咳嗽时佩戴口罩
• 洗手、咳嗽礼仪等
遵守个人卫生守则



• 前往中国旅行后入境时, 请提交健康状态调查表
• 入境后,若发现发热和呼吸道症状 (咳嗽、咽喉痛等)时,
向所在地保健所咨询,或拨打1339、区号+120电话咨询